

Info 84/1

WEITER AUF ERFOLGSKURS!



RADIO SUNSHINE weiter auf Erfolgskurs!

Zwei repräsentative Umfragen über Hörergewohnheiten im Rundfunkverordnungsgebiet (RVO) von RADIO SUNSHINE, durchgeführt von der SRG Mitte Dezember 1983 und vom Institut für Konsumenten- und Sozialanalysen, Konso AG in Basel, durchgeführt Mitte Januar dieses Jahres haben ergeben, dass **RADIO SUNSHINE DAS ERFOLGREICHSTE RADIO IN SEINEM VERBREITUNGSGEBIET (RVO) IST!**

Auf die Frage nach den derzeit gehörten Sendern liegt RADIO SUNSHINE im RVO Gebiet mit 65 % deutlich an der Spitze. DRS 1 erreichte 56 % und DRS 3 27 %.

Ausserhalb des RVO-Gebietes hat RADIO SUNSHINE einen Höreranteil von rund 20 %. In der Region Schwyz sind dies 30 %, im Gebiet Aargau und Zürich 24 % und in der Region Luzern 9 %.

RADIO SUNSHINE ist das am meisten regelmässig gehörte Radio in seinem RVO-Gebiet. Rund 55'000 Personen im Alter von 15 bis 60 Jahren hören regelmässig RADIO SUNSHINE.

RVO	SUNSHINE	DRS 1	DRS 3	PILATUS	RADIO 24	SWF 1	SWF 3
RVO	64 %	56 %	27 %	6 %	15 %	16 %	15 %
SZ	29 %	88 %	8 %	2 %	1.5 %	6 %	8 %
AG/ZH	24 %	57 %	47 %	4 %	46 %	16 %	18 %
LU	9 %	57 %	40 %	53 %	2 %	7 %	14 %

Wer hört Radio und wie oft?

Die Untersuchungen zeigen, dass fast 80 % der Befragten im Sendegebiet mehrmals täglich Radio hören. Nach Geschlecht und Alter sind kaum markante Unterschiede festzustellen. Nur rund 14 % hören nur einmal täglich Radio.

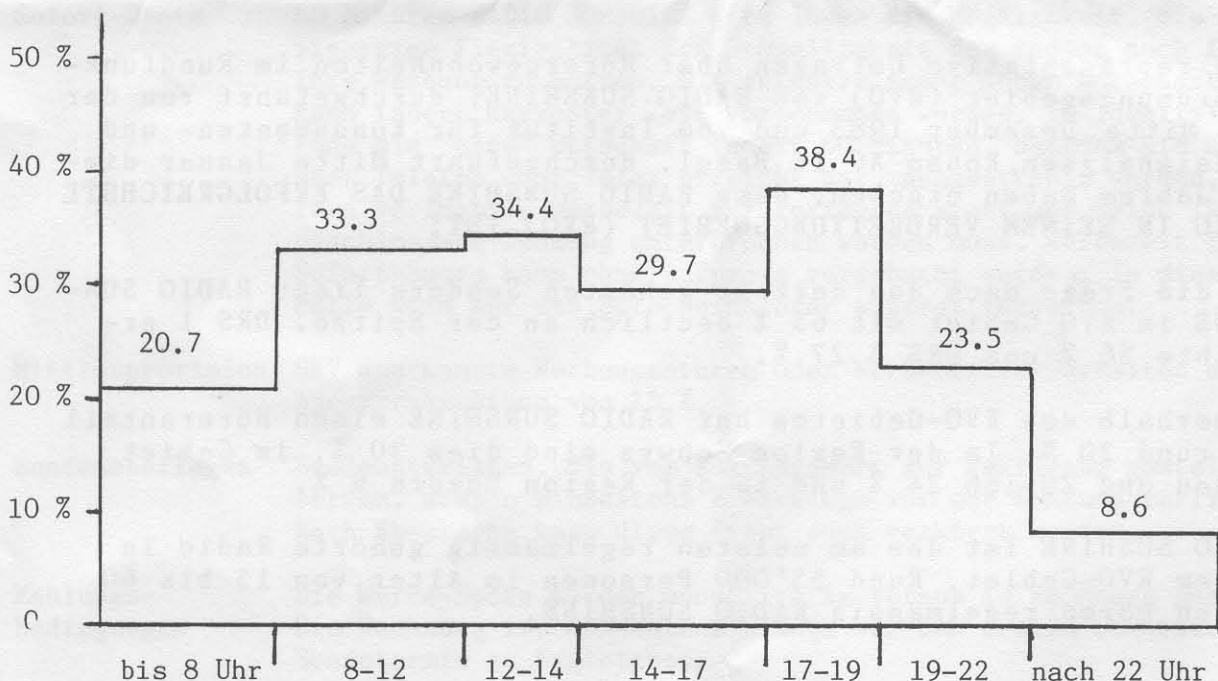
RADIO SUNSHINE spricht ein breites Publikum an! Es hören mehr Leute über 30 Jahre RADIO SUNSHINE als solche unter 30 Jahre. Der durchschnittliche RADIO SUNSHINE-Hörer ist ca. 35 Jahre alt. Aufgeteilt nach Altersklassen (Hörer unter 15 und ab 60 Jahre sind nicht erfasst) bedeutet dies, dass

ca. 42 % der regelmässigen Hörer 15 - 29 Jahre
ca. 30 % der regelmässigen Hörer 30 - 44 Jahre
ca. 28 % der regelmässigen Hörer 45 - 60 Jahre alt sind.

Nach Geschlecht aufgeteilt hören 77 % Männer und 52 % Frauen regelmässig RADIO SUNSHINE.

Wann wird Radio gehört?

Die meisten Hörer hat RADIO SUNSHINE zwischen 17 und 19 Uhr, nämlich 38.4 %, zwischen 12 und 14 Uhr 34.4 % und zwischen 8 und 12 Uhr 33.3 %. Aber auch während den anderen Zeiten ist die Einschaltquote sehr hoch, hören doch 21 % zwischen 6 und 8 Uhr morgens, 29.7 % zwischen 14 und 17 Uhr und 23.5 % zwischen 19 und 22 Uhr RADIO SUNSHINE.



Und das Programm?

Es kommt an! Denn rund 3/4 der Hörer finden das Programm gut oder sehr gut. Am meisten geschätzt werden die lokalen Informationen und Nachrichten. 44 % unserer Hörer sind dieser Meinung. 37 % finden die Musik im allgemeinen gut.